

FLUXÓMETRO SANITA

845 3/4" / 1/2"

BENKISER
INOVADORES DESDE 1909

FLUXÓMETRO PARA SANITA

CARACTERÍSTICAS

Fluxómetro automático acionado por alavanca

Funciona sem problemas com todas as pressões; descargas de 6 litros sempre em 6 segundos

Poupança de água, excelentes resultados

Sola do pistão em couro natural, flexível, firme e precisa

Fabricado em metal cromado á prova de vandalismo para áreas públicas

Rendimento máximo garantido, mesmo com baixa pressão

Todos os componentes são substituídos sem necessidade de desmontagem

Adaptável a todos os WC

FICHA TÉCNICA

Acionado por alavanca

Pressão de água de 1,2 a 5 bar

Regulação automática do tempo e volume de descarga DIN EN 12541

Tempo de descarga cerca de 6 segundos, volume de água cerca de 6 litros

Ligação de 3/4" (DN 20)

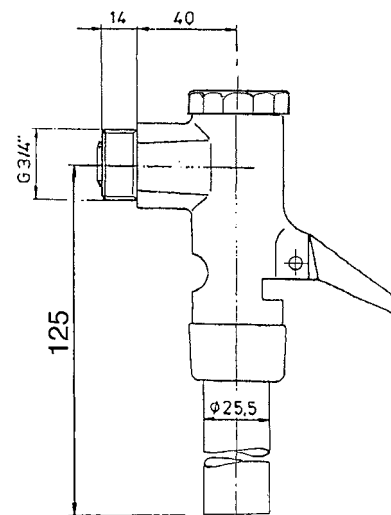
Fornecido com tubo de ligação curto

Peso aproximado 600 grs.

MODELOS DISPONÍVEIS

Fluxómetro 3/4" para sanita - DN 20 - regulação automática do tempo e volume de descarga DIN EN 12541	845 39 02
---	-----------

Fluxómetro 1/2" para sanita - DN 15 - regulação automática do tempo e volume de descarga DIN EN 12541	845 12 02
---	-----------



VANTAGENS



CLASSIFICAÇÃO
LEED



ANTI
VANDALISMO



FÁCIL
INSTALAÇÃO

Rua Gregório Lopes,
Lote 1523 - L.3 - Restelo,
1400-195 Lisboa
Tel.:21 302 18 03 | Tlm.:91 725 44 40
www.benkiser.pt
info@benkiser.pt